

Puissance et Flexibilité pour afficheurs intelligents et indicateurs



pour utilisation en zones saines et à risques



Modbus-IDA
the architecture for distributed automation

BEKA associates

visitez notre site www.beka.co.uk

Afficheurs intelligents

8 variables

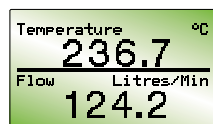
Si vous avez le besoin d'afficher des variables process, textes et graphiques simples, ou d'un interface simple en zone saine ou à risques, Beka vous propose l'afficheur intelligent adapté à votre application ou protocole.

Des versions pour site et encastrées sont proposées pour usage en zone saine et à risques avec des protocoles Profibus PA, fondation Fieldbus, Modbus ou simple code ASCII. Chaque instrument peut afficher jusqu'à 8 variables process sur un indicateur rétro éclairé à fort contraste utilisant de 1 à 9 écrans standards, ou des écrans spécifiques spécialement développés.

- > Grand afficheur à fort contraste et rétro éclairage pour une lecture aisée
- > FOUNDATION fieldbus™, Profibus PA, Modbus ou simple protocole ASCII
- > Affichage jusqu'à 8 variables process sur un des 9 formats d'écrans disponibles, ou développement d'écrans spécifiques grâce à un logiciel gratuit.
- > Boutons poussoirs pour fonction d'acquiescement avec extension pour raccordement de contacts externes.
- > Sorties logiques isolées
- > Boîtier robuste étanche IP66 pour montage sur site
- > Boîtier encastré avec protection IP 66 de face avant
- > Certifications ATEX, IECEx et FM
- > Versions certifiées FM

Applications

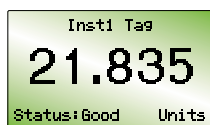
- Affichage jusqu'à 8 variables process en zone saine ou à risques
- Message opérateur et acquiescement
- Réglage du point de consigne
- Sélection de recette
- Applications OEM – pesage, Surveillance machines



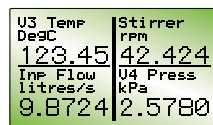
2 variables



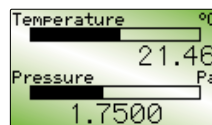
Une variable + bargraph vertical



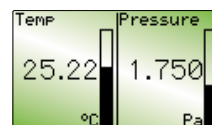
Une variable



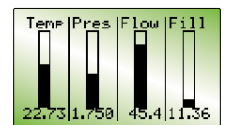
4 variables



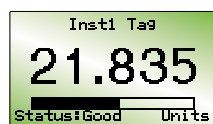
2 variables + bargraphs horizontaux



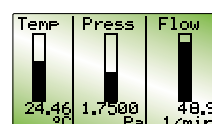
2 variables + bargraphs verticaux



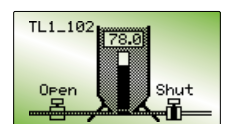
4 variables + bargraphs verticaux



Une variable + bargraph horizontal

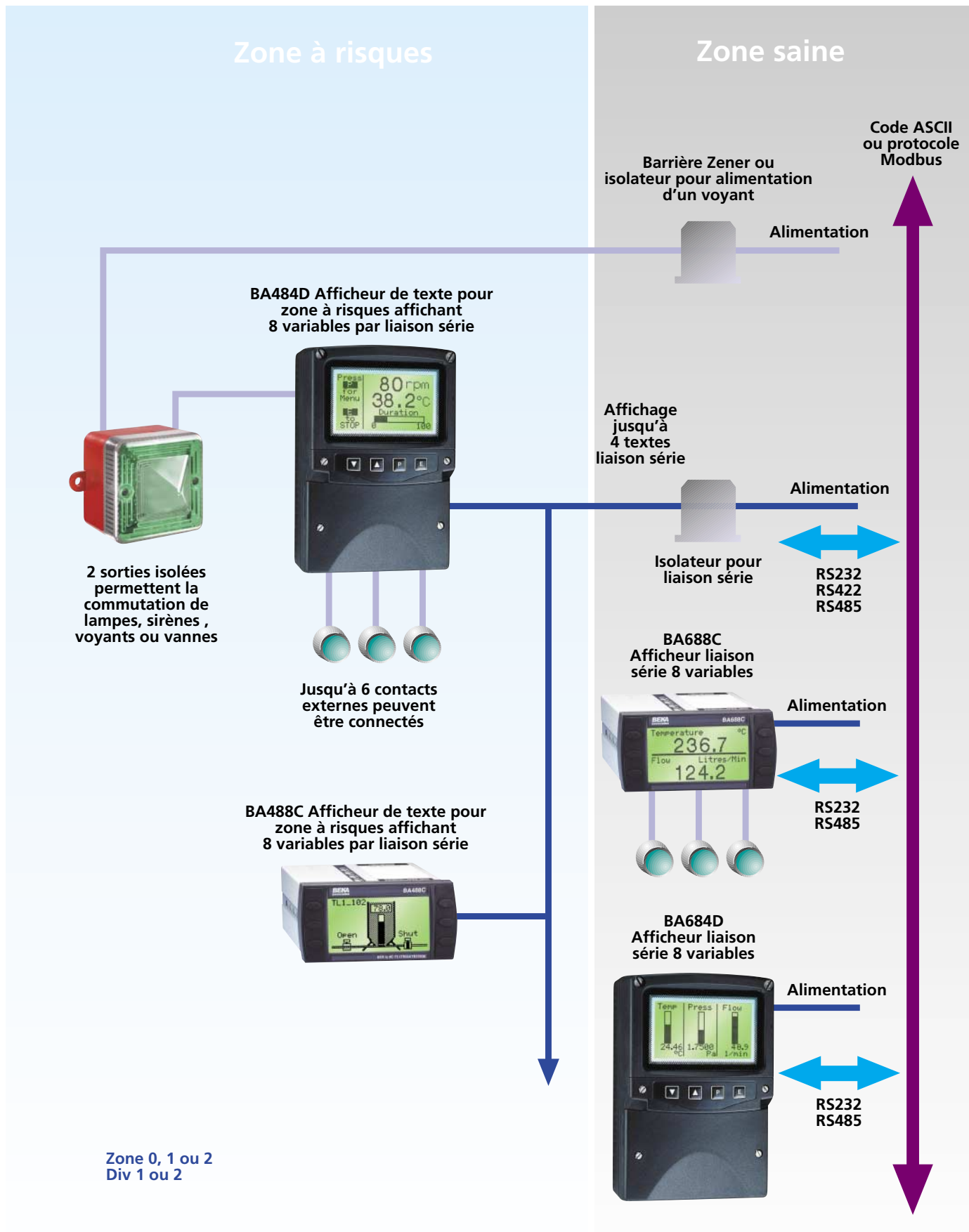


3 variables + bargraphs verticaux



Exemple d'écran spécifique

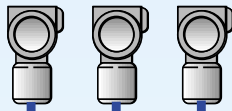
Un des 9 formats d'écrans standards peut être sélectionné ou des écrans spécifiques peuvent être développés



Zone à risques

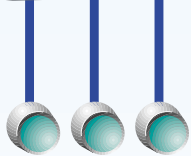
Toutes les versions peuvent être livrées avec 6 sorties alarmes

BA488CF Afficheur 8 variables pour zone à risques protocole Fieldbus



Boîtier de raccordement

BA484DF Afficheur 8 variables pour zone à risques protocole Fieldbus



Jusqu'à 6 contacts externes peuvent être connectés

Zone 0, 1 ou 2
Div 1 ou 2

Zone saine

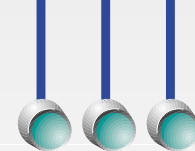
Alimentation Fieldbus pour zone à risques et couplage



Système Hôte

Alimentation Fieldbus et couplage

BA688CF Afficheur Fieldbus 8 variables



Jusqu'à 6 contacts externes peuvent être connectés

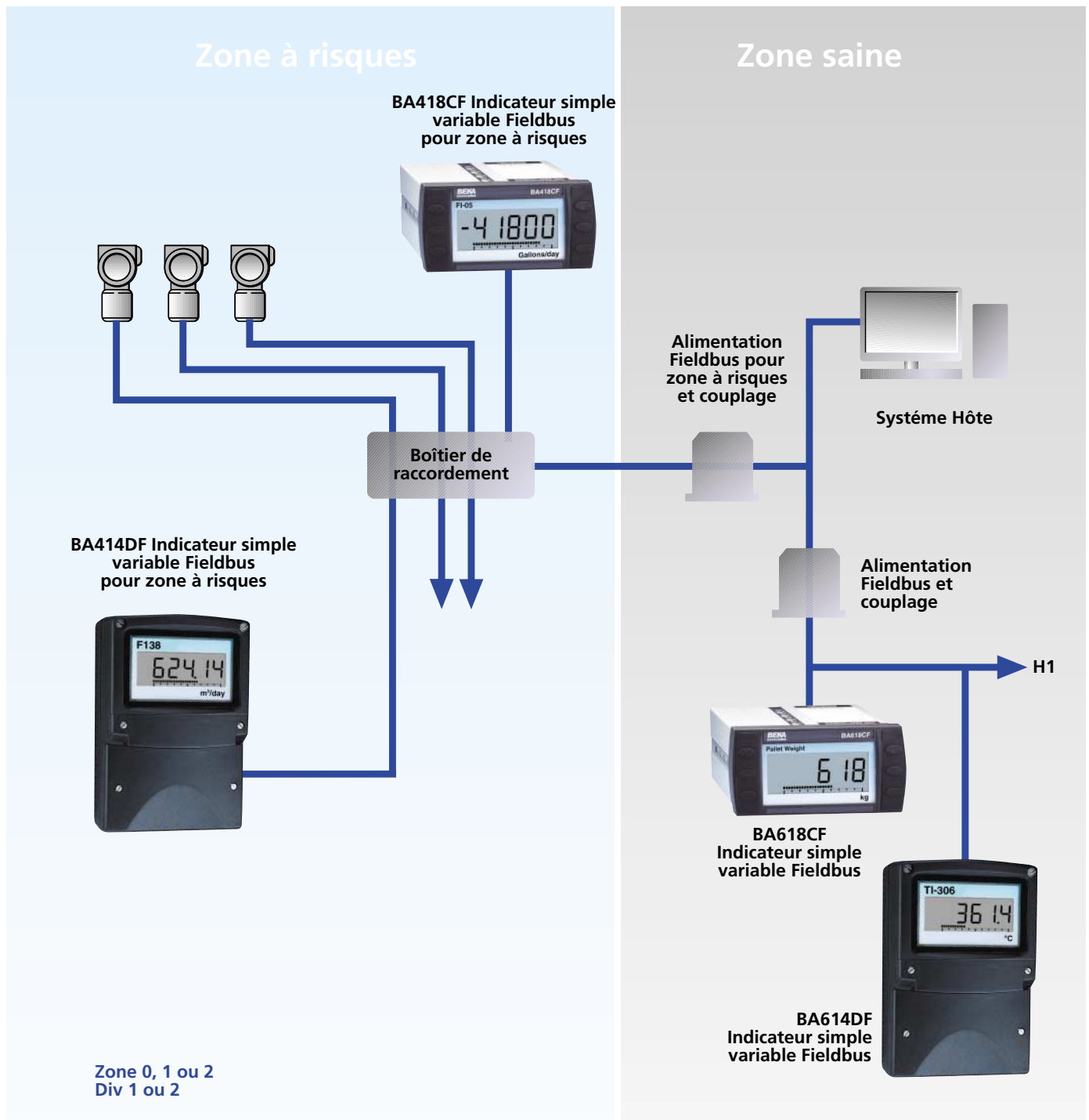


BA684DF Afficheur Fieldbus 8 variables

H1

Indicateurs Fieldbus variable simple

- Solution économique pour application avec un seule variable
- Affichage 5 digits hauteur 20 mm + Bargraph 31 segments
- FOUNDATION fieldbus™
- Alimentation Fieldbus 13mA
- Certifications ATEX, FM et IECEx pour zones à risques
- Pour applications en zone 2 ATEX type nL
- Boîtier robuste étanche IP66 pour montage sur site
- Boîtier encastré avec protection IP66 de face avant



versions afficheurs et indicateurs intelligents



Afficheur liaison série - 8 variables *Simple code ASCII Modbus*

Version	Montage	Certification	Interface	Port	Protocole
BA484D	Site	ATEX II 1G or II 1GD T80C IP66 EEx ia IIC T5 FM IS CI I II III, Div 1, Gp ABCDEFG NI CI I, Div 2, Gp ABCDEFG	BEKA BA201 ou MTL5051	RS232 RS422 RS485	Modbus ou Simple ASCII
BA488C	Encastré	ATEX II 1G EEx ia IIC T5 FM IS CI I, Div 1, Gp ABCD NI CI I, Div 2, Gp ABCD			
BA684D	Site	Pour zone saine uniquement	Pas nécessaire	RS232 ou RS485	
BA688C	Encastré	Pour zone saine uniquement	Pas nécessaire		

Afficheur Fieldbus – 8 variables *FOUNDATION Fieldbus™ Profibus*

Version	Montage	Certification	Interface	Port	Protocole
BA484DF	Site	ATEX II 1G or II 1GD T125C IP66 EEx ia IIC T4 IECEX FM IS CI I II III, Div 1, Gp ABCDEFG NI CI I, Div 2, Gp ABCDEFG Conformité FISCO et FNICO			FOUNDATION fieldbus™ ou Profibus PA
BA488CF	Encastré	ATEX II 1G EEx ia IIC T4 IECEX FM IS CI I, Div 1, Gp ABCD NI CI I, Div 2, Gp ABCD Conformité FISCO et FNICO			
BA684DF	Site	Pour zone saine uniquement			
BA688CF	Encastré	Pour zone saine uniquement			

Indicateur simple variable Fieldbus *FOUNDATION Fieldbus™*

Version	Montage	Certification (Sortie Été 2006)	Protocole
BA414DF	Site	ATEX II 1G or II 1GD T125C IP66 EEx ia IIC T4 IECEX FM IS CI I II III, Div 1, Gp ABCDEFG NI CI I, Div 2, Gp ABCDEFG Conformité FISCO et FNICO	FOUNDATION fieldbus™
BA414NDF	Site	ATEX II 3G or II 3GD T125C IP66 EEx nL T4 Conformité FNICO	
BA418CF	Encastré	ATEX II 1G EEx ia IIC T4 IECEX FM IS CI I, Div 1, Gp ABCD NI CI I, Div 2, Gp ABCD Conformité FISCO et FNICO	
BA614DF	Site	Pour zone saine uniquement	
BA618CF	Encastré	Pour zone saine uniquement	