

Description

Totalisateurs numériques à sécurité intrinsèque, à alimentation externe, à une ou deux entrées, pour montage sur site ou sur panneau.

| Modèle | Montage | Nombre d'entrées | Chiffres | Matériau du boîtier | Découpe du panneau en mm |
|-----------|---------------------|------------------|---|-------------------------------------|----------------------------|
| BA334G | Montage sur site | 1 | 8 x 18mm de hauteur & 6 x 12mm de hauteur | PRV IP66 | S.O. |
| BA384G | | 2 | | | |
| BA337E | Montage sur panneau | 1 | 8 x 9mm de hauteur & 6 x 6mm de hauteur | Façade Noryl IP66 | 90.0+0.5/-0 x 43.5 +0.5/-0 |
| BA337E-SS | | | | Façade IP66 en acier inoxydable 316 | |
| BA338E | Montage sur panneau | 1 | 8 x 18mm de hauteur & 6 x 12mm de hauteur | Façade Noryl IP66 | 136+0.5/-0 x 66.2 +0.5/-0 |
| BA388E | | 2 | | | |

Sécurité intrinsèque

Certification IECEx, ATEX et UKEX pour les gaz et les poussières.

Code:

| | | | |
|--------|---------------------|--------------------|-------------------------|
| II 1 G | Ex ia IIC T5 Ga | -40°C ≤ Ta ≤ +70°C | BA337E, BA338E & BA388E |
| II 1 G | Ex ia IIC T5 Ga | -40°C ≤ Ta ≤ +60°C | BA337E-SS |
| II 2 D | Ex ia IIIC T80°C Db | -40°C ≤ Ta ≤ +60°C | |
| II 1 G | Ex ia IIC T5 Ga | -40°C ≤ Ta ≤ +70°C | BA334G & BA384G |
| II 2 D | Ex ia IIIC T80°C Db | -40°C ≤ Ta ≤ +60°C | |

Paramètres:

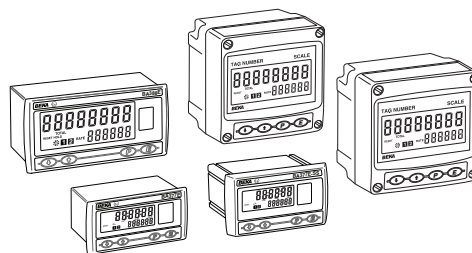
Voir certificat de sécurité intrinsèque ou manuel d'instructions complet

Conditions particulières pour une utilisation sûre

| | |
|-----------------|---|
| Tous modèles | Dans la zone 0, l'installation doit exclure tout risque d'inflammation due à un choc entre l'étiquette en aluminium et le fer ou l'acier. |
| BA337E-SS | <p>Pour l'installation dans un boîtier Ex e, Ex p ou Ex t, toutes les connexions doivent être assurées par un équipement approprié et homologué répondant aux paramètres de sécurité d'entrée et de sortie des connexions externes.</p> <p>Lorsqu'ils sont utilisés dans un environnement de poussière conductrice du groupe IIIC, les terminaux d'instruments doivent avoir au moins une protection IP6X conformément à la norme CEI 60079-0.</p> <p>En cas d'installation en tant qu'équipement à sécurité intrinsèque, la plage de température ambiante est de -40°C ≤ Ta ≤ +70°C.</p> |
| BA334G & BA384G | Des dispositifs d'entrée de câbles et des bouchons adaptés à l'utilisation, à l'emplacement et au concept de protection prévus doivent être installés pour maintenir la protection de l'enveloppe contre l'infiltration d'eau. |

Exigences essentielles en matière de santé et de sécurité pour les totalisateurs de cadence BA334G, BA384G, BA337E, BA337E-SS, BA338E et BA388E à alimentation externe

FR



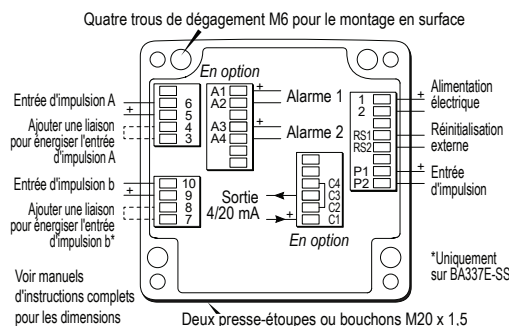
Issue 1
25th July 2024

BEKA associates Ltd. Old Charlton Rd, Hitchin, Hertfordshire, SG5 2DA, UK
Tel: +44(0)1462 438301 e-mail: sales@beka.co.uk
web: www.beka.co.uk

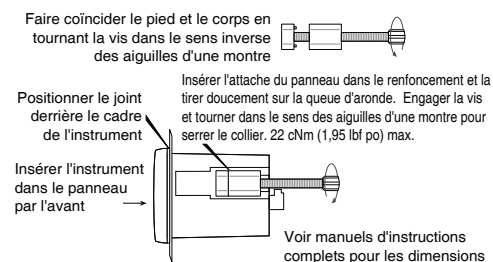


Les manuels, certificats et fiches techniques peuvent être téléchargés à l'adresse suivante
<https://www.beka.co.uk/eprt>

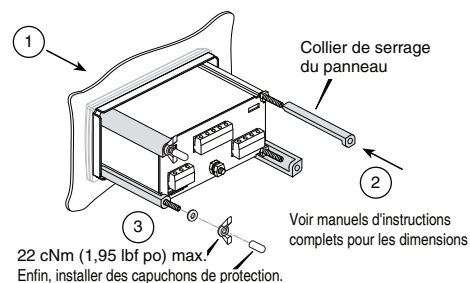
Installation et connexions : Montage sur site



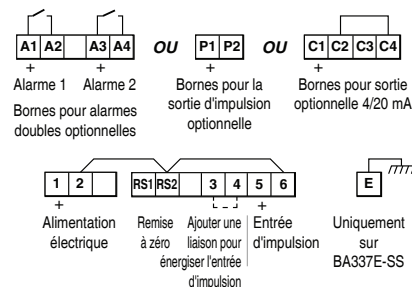
Installation : Montage sur panneau modèles BA337E, BA338E & BA388E



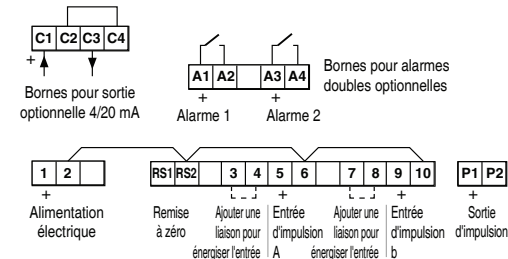
Installation : Montage sur panneau modèle BA337E-SS



Connexions : Montage sur panneaux modèles BA337E, BA337E-SS & BA388E



Connexions : Montage sur panneau modèle BA388E



Combined EU Declaration of Conformity

This declaration of conformity for electrical apparatus is issued under the sole responsibility of the manufacturer.

Description

BA334G and BA384G are field mounting and the BA337E, BA337E-SS, BA338E and BA388E are panel mounting single and dual input externally powered rate totalisers. The BA337E-SS has a stainless steel enclosure with an impact resistant IP66 front.

Manufactured by

BEKA associates Ltd, Old Charlton Road, Hitchin, Herts. UK. SG5 2DA

Council Directives this equipment complies with:

2014/34/EU (ATEX Directive)

Relating to equipment and protective systems intended for use in potentially explosive atmospheres.

Provisions of the Directive fulfilled by the equipment:

ITS16ATEX28408X issue 3 dated 25/11/2016

Group II Category 1G

Ex ia IIC T5 Ga -40°C ≤ Ta ≤ +70°C. ⁽¹⁾

Group II Category 2D

Ex ia IIIC T80°C Db -40°C ≤ Ta ≤ +60°C. ⁽²⁾

⁽¹⁾ When a BA337E-SS installation relies on the certified impact and ingress protection provided by the front of the instrument to maintain certification of the panel enclosure in which the instrument is mounted -40°C ≤ Ta ≤ +60°C.

⁽²⁾ Not BA337E, BA338E & BA388E.

Notified Body for EU-Type Examination and production

INTERTEK ITALIA SPA 2575
Via Guido Miglioli, 2/A 20063
Cernusco sul Naviglio (MI) Italy.

Compliant with standards:

EN 60079-0:2012 + A11:2013; EN 60079-11:2012
Compliant with EN IEC 60079-0:2018

2014/30/EU (EMC Directive)

2011/65/EU (RoHS Directive) relating to hazardous substances in electronic and electrical equipment.

2015/863/EU additional substances added by amending Annex II to Directive 2011/65/EU as regards the list of restricted substances.

CE mark first affixed in 2016

Authorised Signatory: Issue 1 9th Jan 2024

Olivier Lebreton

Olivier Lebreton CEng MIET
Managing Director